



ISBZ Hesselhurst

Integrations Sport und BetreuungsZentrum der Astrid-Lindgren-Schule

ISBZ - Betreuungseinrichtung 77731 Willstätt

Betreuungsgruppen

ISBZ JugendTREFF

Kurzzeitpflege

Integrationsprojekte

Tagesgruppe

Freizeitaktivitäten

IntegrationsSport

Vorstellung der Einrichtung

ISBZ- Integrations Sport und BetreuungsZentrum der Astrid-Lindgren-Schule e.V.

77731 Willstätt Hesselhurst Mürelweg 3

Schul- und Freizeitgelände der Astrid-Lindgren-Schule Willstätt Hesselhurst Mürelweg 3

Astrid-Lindgren-Schule SBBZ - Förderschwerpunkt Geistige Entwicklung

Schulträger Landratsamt Ortenaukreis

Historie

Gründung durch eine ehrenamtliche Initiative 2009 zur Verbesserung der Lebensqualität und Teilhabe von hilfs- und pflegebedürftigen Kindern, Jugendlichen und junge Erwachsene, sowie deren pflegenden Eltern und Angehörigen mit Entlastungsangeboten zu unterstützen.

Seit 2012 in der Rechtsform als gemeinnütziger Verein zur Förderung des Wohlfahrtswesens und zur Unterstützung hilfsbedürftiger Personen eingetragen. Als freier Träger der Jugendhilfe anerkannt, vom Landratsamt Ortenaukreis zugelassene Einrichtung für Familienentlastende Dienste, Betreuungsangebote, Betreuungsgruppen mit Tag und Nachtpflege und Integrationsprojekte. Das ISBZ ist ein politisch und konfessionell unabhängiger gemeinnütziger Verein, überparteilich und ausschliesslich einem humanistischen Menschenbild verpflichtet, gegründet von Eltern und Sozialpädagogen zur Umsetzung der Ziele für bedarfsspezifische Bedürfnisse.

Ausrichtung der Einrichtung

Ziele und Zweck

Selbstbestimmung, Mitbestimmung und Selbstverwirklichung

Die Förderung der sozialen Integration

Die soziale Teilhabe ermöglichen

Die personenzentrierte Unterstützung im Alltag und Förderung individueller Fähigkeiten

Die Förderung der Aktivität und Anregung zu Bewegung und Steigerung des Selbstwertgefühles und des Wohlbefindens

Kinder, Jugendliche und junge Erwachsene im Alltag beraten, begleiten und unterstützen

Vermittlung von Alltagskompetenzen

Selbständigkeit und positive Persönlichkeitsentwicklung fördern

Pflegende Angehörige entlasten, beraten und unterstützen

Zielgruppen

Kinder, Jugendliche und junge Erwachsene mit Mehrfachbehinderung
Kinder, Jugendliche und junge Erwachsene mit eingeschränkter Alltagskompetenz
Kinder, Jugendliche und junge Erwachsene mit psychischen Beeinträchtigungen
Erwachsene mit Unterstützungsbedarf
Angehörige mit Beratungs- und Unterstützungsbedarf
Mitglieder und Nichtmitglieder
Wohnort unabhängig - Einzugsgebiet Ortenaukreis

Inhalt und Ausrichtung

Leistungen

Rahmen

BetreuungsZentrum

Fachbereich

Betreuungsgruppen
ISBZ JugendTREFF
Tagesgruppe

verlässliche Betreuungszeiten
Sport-Spiel und Kulturangebote
Unterstützung bei Alltagstätigkeiten
Begleitung bei Alltagstätigkeiten
Freizeitpädagogische Angebote
Ferienfreizeiten

4 x wöchentlich
4 x wöchentlich
Schulferien

Fachbereich

Kurzzeitpflegeeinrichtung
Wohnprojekte

Selbständigkeitstraining
Tagesstrukturplanung
Erziehungshilfe und Anleitung
pflegerischer Grundbedarf
Hygienische Versorgung
hauswirtschaftliche Versorgung

Schulferien
nach Bedarf

Fachbereich

IntegrationsSport

Förderung des Schulsportes
Assistenz im Fach Bewegung
Sporttherapie

2 x wöchentlich

Fachbereich

Integrationsprojekte

Arbeitsprojekte
Projekte zur Berufsfindung

4 x wöchentlich

SportZentrum

Sportangebote
Betreuungsangebote

integrative Sportgruppen
Betreuung bei Sportveranstaltungen
Bewegungstraining

wöchentlich

Einrichtungsstruktur

Das ISBZ ist als eingetragener Verein eigenständiger, freier Träger des Betreuungszentrum und des SportZentrum mit allen Angeboten, Leistungen und Abteilungen. Sitz des ISBZ ist als Schulverein der Astrid-Lindgren-Schule SBBZ identisch.

Die Astrid-Lindgren-Schule wird von ca. 80 Schülern besucht, denen die Teilnahme an den ISBZ Angeboten offen steht und regelmässig pro Schuljahr von ca. 30 Schülern und ehemaligen Schülern an 4 Wochentagen und in den Ferien wahr genommen wird. Kurzzeitpflegeeinrichtung und Ferienfreizeitgelände des ISBZ sind im Außenstandort Dahn/Rheinland-Pfalz. Das ISBZ unterhält diesen Standort in Eigenregie und als Träger selbst.

Das ISBZ ist finanziell eigenständig und finanziert sich aus Mitgliedsbeiträgen, Teilnehmerbeiträgen, Entlastungsleistungen und Spenden.

Die Organe des ISBZ e.V. sind die Mitgliederversammlung und geschäftsführender Vorstand, sowie die Fachbereichleitungen als qualifizierte Fachkräfte.

BetreuungsZentrum

Mitarbeiter 10
Fachoberlehrer
Sozialpädagogen
Heilerziehungspfleger
Erzieher/Betreuungsassistenten
Arbeitserzieher
Jugend und Heimerzieher

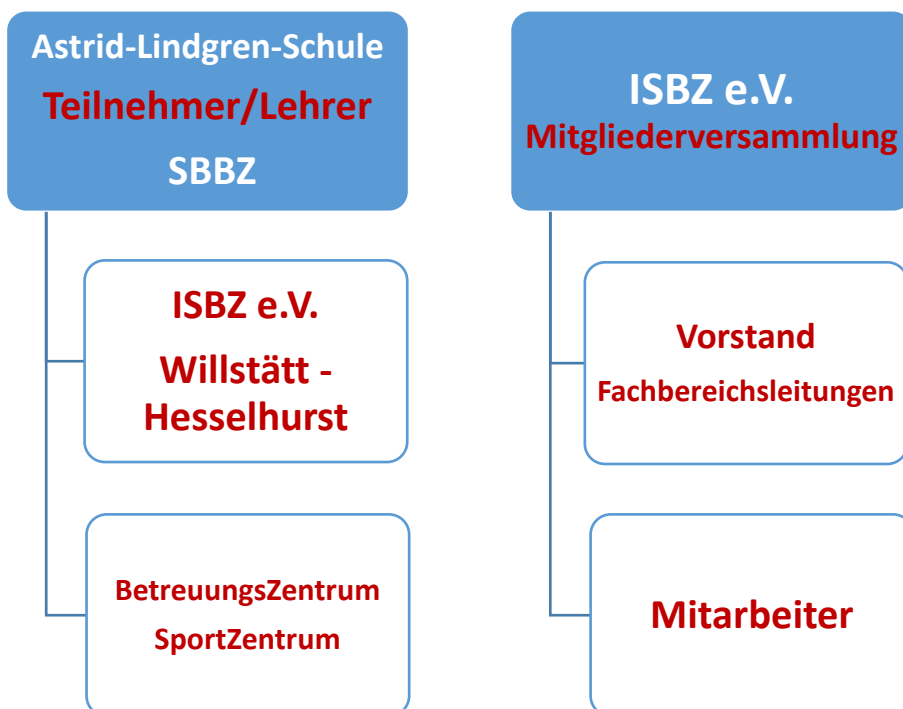
SportZentrum

Mitarbeiter 5
Trainer/DOSB
Schiesssportleiter
Jugendtrainer/DOSB
Sporttherapeut

Das ISBZ ist Mitglied im:

Wohlfahrtsverband - Der Paritätische
LandesSportbund Baden-Württemberg
Verwaltungsberufgenossenschaft
Fachstelle für Entlastungsangebote

Deutscher Olympischer Sportbund
Fachverband für Bogensport DSB
Soziale Einrichtungen und Sport





ISBZ e.V.

**Integrations Sport und Betreuungszentrum
der Astrid-Lindgren-Schule Willstätt-Hesselhurst**

77731 Willstätt - Hesselhurst Mürelweg 3

www.isbz-als.de info@isbz-als.de

Postanschrift:

ISBZ e.V. 77731 Willstätt Postfach 1125



Geschäftsstelle:

Geschäftsführender Vorstand

Telefon 07805/9165983

Vorstand:

Hans Rittmann Harald Blust



Vr.-Reg. 687/2UR357/2012

St.-Nr.: 140048/38138

Finanzamt Offenburg

Betriebsnummer 30436721

IK - Institutionskennzeichen 510800144

SBSV - Nr.: 1446

Zul. SGB XI v. 1.1.2019 Landratsamt Ortenaukreis

Webmaster: Patrick Brandstetter

Verfasser: Robin Rittmann

GEMEINSAM GEHT'S ...

ALLEN GUT!